



# FunFloor

## INTERAKTYWNA PODŁOGA



## O F E R T A

---

## A K T Y W N A T A B L I C A



## INTERAKTYWNA PODŁOGA FUNFLOOR

jest to nowoczesne urządzenie multimedialne, które wyświetla obraz na podłożu. Składa się z projektora, systemu czujników ruchu, specjalnego oprogramowania oraz komputera, które zostały umieszczone w jednej obudowie. Wykorzystana technologia umożliwia poruszanie się po wyświetlanym obrazie, który reaguje na nasz ruch. FunFloor obsługuje się w prosty sposób za pomocą pilota.



**Zakup Interaktywnej Podłogi FunFloor można sfinansować w 80% w ramach projektu rządowego: "Aktywna Tablica".**

## FUNFLOOR REWALIDACJA

FunFloor Rewalidacja oraz FunFloor Rewalidacja Mobilny to profesjonalne zestawy interaktywnych podłóg, które dedykowane są do pracy z dziećmi z zaburzeniami koncentracji, dysfunkcjami intelektualnymi i zaburzeniami mowy. Wspomaga percepcję wzrokową, stymuluje funkcje słuchowe, poprawia orientację przestrzenną i koordynację ruchową.

### KORZYŚCI:

- możliwość pracy indywidualnie i w małej grupie
- poruszanie się w sferze najbliższego rozwoju
- gradacja trudności, czyli przechodzenie od zadań łatwiejszych do zadań trudniejszych
- dostosowanie czasu trwania ćwiczenia do wydajności podopiecznego
- mobilizacja dziecka





1

## FunFloor Rewalidacja



**8 999 zł** netto

2

## FunFloor Rewalidacja Mobilny



**10 999 zł** netto

Ćwiczenia na Interaktywnej Podłodze FunFloor wpływają na rozwój logicznego myślenia oraz poprawiają sprawność fizyczną. Są przy tym niezwykle atrakcyjne, dzięki czemu uczniowie chętnie uczestniczą w zajęciach terapeutycznych. Stanowi niezastąpioną pomoc merytoryczną, gdyż jest opracowany w oparciu o badania naukowe, wiedzę merytoryczną oraz własne doświadczenia z pracy terapeutycznej z dziećmi przejawiającymi deficyty rozwojowe. W znacznym stopniu ułatwia pracę terapeutom czy nauczycielom, jednocześnie uatrakcyjnia pracę poprzez min. wzbudzanie ciekawości, bazowanie na zasobach dziecka oraz stopniowe przechodzenie do wyższego poziomu. Wszystkie zadania wykonywane są w ruchu dzięki czemu terapia jest niezwykle skuteczna.



## ZESTAW nr 1

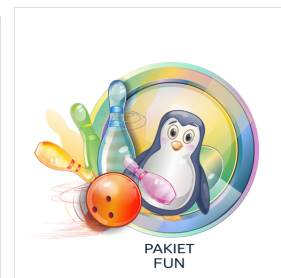
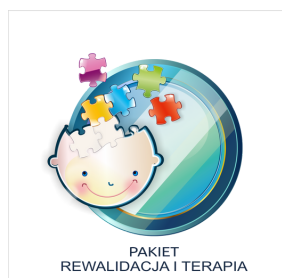
### FunFloor Rewalidacja

- ▶ Interaktywna Podłoga FunFloor Rewalidacja
- ▶ uchwyt ścienny
- ▶ pilot
- ▶ instrukcja obsługi
- ▶ jasność 3200 ANSI
- ▶ 147 gier
- ▶ pakiety gier:
  - Pakiet Rewalidacja i Terapia
  - Pakiet Rozwój Mózgu
  - Pakiet EDU
  - Pakiet FUN
  - Pakiet Ekologia



8 999 zł netto

### Pakiety gier w zestawie





## ZESTAW nr 2

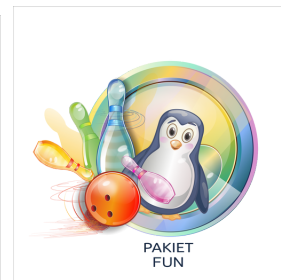
### FunFloor Rewalidacja Mobilny

- ▶ Interaktywna Podłoga FunFloor Rewalidacja Mobilny
- ▶ statyw do FunFloor Mobilny
- ▶ uchwyt ścienny
- ▶ mata 200x270 cm dedykowana do FunFloor
- ▶ 2x interaktywny pisak krótki
- ▶ 2x interaktywny pisak długi
- ▶ pilot
- ▶ instrukcja obsługi
- ▶ jasność 3500 ANSI
- ▶ 147 gier
- ▶ pakiety gier:
  - Pakiet Rewalidacja i Terapia
  - Pakiet Rozwój Mózgu
  - Pakiet EDU
  - Pakiet FUN
  - Pakiet Ekologia



10 999 zł netto

### Pakiety gier w zestawie

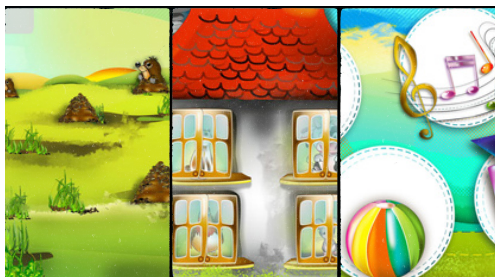






25  
gier

## Pakiet Rewalidacja i Terapia



Pakiet Rewalidacja i Terapia dedykowany jest do efektywnej pracy z dziećmi z zaburzeniami koncentracji, dysfunkcjami intelektualnymi i zaburzeniami mowy. Wspomaga percepcję wzrokową, stymuluje funkcje słuchowe, poprawia orientację przestrzenną i koordynację ruchową. Stanowi niezwykle skuteczne narzędzie wspomagające naukę czytania a także wpływa na ogólne usprawnienie funkcji słuchowo-językowych.

### **PAKIET SKŁADA SIĘ Z DZIAŁÓW:**

#### **I. FUNKCJE WZROKOWE**

Jest to zestaw ćwiczeń rozwijających percepcję wzrokową, przy jednoczesnym wspomaganium koncentracji uwagi opartej na analizatorze wzrokowym. Zadania w tym dziale umożliwiają poznawanie i nazywanie kolorów, pomagają w nauce kształtów podstawowych i klasyfikowaniu przedmiotów, a także ćwiczą mózg w orientacji przestrzennej i umiejscowieniu przedmiotów względem siebie. Dzięki zadaniom z działu „Funkcje Wzrokowe” dzieci rozwijają pamięć wzrokową ucząc się odwzorowywać dany układ kształtów, co wpływa na rozwój innych zmysłów.

#### **II. PERCEPCJA SŁUCHOWA**

W tym dziale znajdują się ćwiczenia kształtujące narząd wzroku w kontekście orientacji przestrzennej. Uczniowie określają położenie w zadanej przestrzeni, uczą się szacowania odległości i rozumienia pojęć blisko – daleko. Zadania rozwijają również obszary mózgu odpowiedzialne za spostrzegawczość przez naukę szukania i dostrzegania różnic w pojawiających się ilustracjach. W połączeniu procesu uczenia z ruchem uczniowie osiągają zdecydowanie szybciej oczekiwane efekty w terapii.

#### **III. ORIENTACJA PRZESTRZENNA I SPOSTRZEGAWCZOŚĆ**

Jest to zestaw ćwiczeń rozwijających percepcję wzrokową, przy jednoczesnym wspomaganium koncentracji uwagi opartej na analizatorze wzrokowym. Zadania w tym dziale umożliwiają poznawanie i nazywanie kolorów, pomagają w nauce kształtów podstawowych i klasyfikowaniu przedmiotów, a także ćwiczą mózg w orientacji przestrzennej i umiejscowieniu przedmiotów względem siebie. Dzięki zadaniom z działu „Funkcje Wzrokowe” dzieci rozwijają pamięć wzrokową ucząc się odwzorowywać dany układ kształtów, co wpływa na rozwój innych zmysłów.



## IV. KLASYFIKACJA I GRUPOWANIE

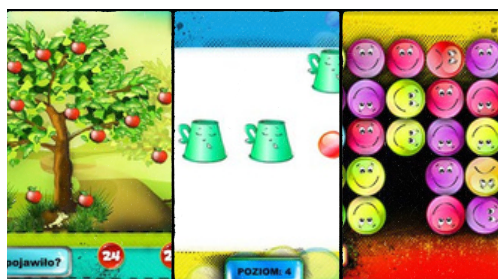
Ćwiczenia z tego działu związane są z usprawnianiem funkcji słuchowo-językowych. Uczniowie uczą się rozumieć podstawowe polecenia i wykonywać zadania związane z kojarzeniem obiektów ze sobą, łączenie w pary oraz w logicznie pasujące grupy obiektów. Na bazie podstawowych kategorii ze świata codziennego uczą się klasyfikowania i grupowania przedmiotów, jest to wstęp do układania ich w odpowiedniej kolejności. Zadania wpływają na rozwój płatów skroniowych w mózgu odpowiedzialnych za kategoryzowanie obiektów co bezpośrednio wpływa na zdolność rozpoznawania obiektów i twarzy.

## V. DOSKONALENIE CZYTANIA

Dział kierowany w szczególności do uczniów z dysleksją posiadających trudności w nauce czytania i pisania. Kiedy pomimo stosowania standardowych metod nauczania i inteligencji na poziomie co najmniej przeciętnym uczniowie nie są w stanie przyswoić sobie określonych zasad zadania z działu „Doskonalenie Czytania” umiejętnie wspomagają proces terapii. Atrakcyjna forma nauki sprawia, że uczniowie chętnie wchodzi w proces kształcenia i zapamiętują podświadomie poprawne zasady pisania. W najnowszych badaniach naukowych stwierdzono, że obszar mózgu związany z kształceniem funkcji językowych otacza wszystkie główne części mózgu. W związku z tym jest to niezwykle ważne żeby doskonalić funkcje językowe gdyż wpływa to na poprawę ogólnego funkcjonowania organizmu i rozwój wszystkich części mózgu.



## Pakiet Rozwój Mózgu



Pakiet Rozwój Mózgu rozwija jednocześnie koordynację ruchową dzieci, ich wyobraźnię i uczy samokontroli, a przy tym aktywnie wspomaga rozwój koncentracji. Umysł dziecka jest bardzo chłonny i niezawodny, a jego pamięć rozwija się bardzo dynamicznie. Pakiet Rozwój Mózgu ma na celu wspieranie dzieci w nauce poprzez zabawę. Opracowane gry promują nie tylko zdrową rywalizację ale przede wszystkim wpływają na aktywny rozwój wyobraźni oraz najważniejszych elementów poznawczych, które są niezbędne do prawidłowego rozwoju dziecka.





50  
gier

## Pakiet EDU

---



Pakiet EDU jest zgodny z podstawą programową Ministra Edukacji Narodowej. Zawiera 50 gier interaktywnych, które zostały zaprojektowane w celu wspomagania nauki poprzez budowanie ciekawości zdobywania wiedzy.

50  
gier

## Pakiet FUN

---

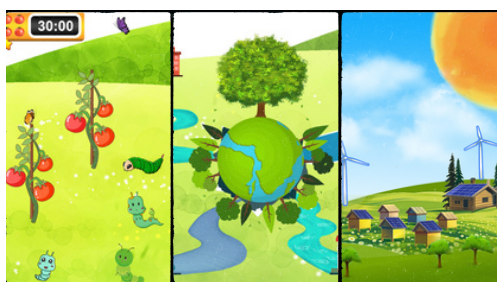


Pakiet FUN to zbiór gier o różnorodnej tematyce, który w najlepszy sposób pokazuje możliwości zastosowania Interaktywnej Podłogi FunFloor. Pakiet tworzy magiczny klimat na wszelkiego rodzaju imprezach okolicznościowych, integracyjnych, w salach zabaw, przedszkolach, szkołach, galeriach handlowych.

10  
gier

## Pakiet Ekologia

---



Wszyscy doskonale wiemy jak ważne jest dbanie o naszą planetę. Stworzyliśmy więc Pakiet Ekologia, aby uczyć oraz zwiększać świadomość ekologiczną. Pakiet zawiera 10 gier związanych z segregacją, sprzątaniami i rozkładaniem się odpadów. Mamy nadzieję, że gry ekologiczne nie tylko nauczą w jaki sposób segregować odpady, ale na trwałe zaszczepią chęć dbania o środowisko.